

СВЕТОДИОДНАЯ ЛЕНТА

Серия RT/RTW-A120-5mm 24V 9.6 W/m



9.6 Вт/м



24 В



CRI>85



IP20



5 мм

ОПИСАНИЕ

- Узкая светодиодная лента RT серии A120 шириной 5 мм.
- Тип светодиода SMD 2835, 120 шт/м, теплого цвета свечения (2700K).
- Напряжение питания 24 В, мощность 9.6 Вт/м.
- Минимальный отрезок 50 мм (6 светодиодов).
- Универсальная лента для организации декоративной подсветки в помещениях, подсветка лестниц, ступеней, перил, плинтусов, ниш, мебельных полок, натяжных потолков, витражей.
- Узкая плата позволяет установить ленту в тонкий паз.
- Используется для рекламных конструкций и витрин.

УГОЛ ИЗЛУЧЕНИЯ



Светодиодные ленты

Узкие 3.5-5 мм


A120 24V 5mm 9.6 W/m

www.arlight.ru

ПАРАМЕТРЫ

Артикул	015649(2)
Степень пылевлагозащиты	IP20
Тип светодиода	SMD 2835
Плотность светодиодов	120 шт/м
Минимальный отрезок	50 мм
Каналы управления	1 CH (1 канал - Mono)
Гарантия	5 лет

СВЕТОТЕХНИЧЕСКИЕ

Цвет свечения	WARM  Теплый 2700 K
Индекс цветопередачи, CRI	>85
Угол излучения	120°
Световой поток	960 лм/м
Световая эффективность	102 лм/Вт

ЭЛЕКТРИЧЕСКИЕ

Напряжение питания	DC 24 В
Максимальная мощность на 1 метр	9.6 Вт/м
Максимальный потребляемый ток	0.4 А/м

ГАБАРИТНЫЕ

Длина	5000 мм
Ширина	5 мм
Высота	1.5 мм
Мин. радиус изгиба	50 мм
Вес упаковки	124 г, пакет (полиэтилен) 5 м

КЛИМАТИЧЕСКИЕ УСЛОВИЯ

Диапазон рабочих температур	-30... 45 °C
-----------------------------	---------------------



СВЕТОДИОДНАЯ ЛЕНТА

RT/RTW-A120-5mm 24V 9.6 W/m



9.6 Вт/м



24 В



IP20



CRI>85



Мин. отрезок 50 мм,
LED SMD 2835 (6 шт)

СЕРИЯ RT/RTW-A120-5ММ 24V 9.6 W/M

Артикул	Цвет свечения	Световой поток	Световая эффективность	CRI	IP	Ширина	Длина
058268	WHITE Белый 6000 К	1000 лм/м	105 лм/Вт	>85	IP65	5 мм	5 м
058270	DAY Дневной 4000 К	980 лм/м	103 лм/Вт	>85	IP65	5 мм	5 м
058272	WARM Теплый 3000 К	960 лм/м	101 лм/Вт	>85	IP65	5 мм	5 м
058273	WARM Теплый 2700 К	950 лм/м	100 лм/Вт	>85	IP65	5 мм	5 м
015661	COOL Холодный 15000 К	1150 лм/м	122 лм/Вт	>85	IP20	5 мм	5 м
015650	COOL Холодный 8000 К	1100 лм/м	117 лм/Вт	>85	IP20	5 мм	5 м
015651	WHITE Белый 6000 К	1050 лм/м	112 лм/Вт	>85	IP20	5 мм	5 м
015648	DAY Дневной 4000 К	1000 лм/м	106 лм/Вт	>85	IP20	5 мм	5 м
024105	WARM Теплый 3000 К	980 лм/м	104 лм/Вт	>85	IP20	5 мм	5 м
015649	WARM Теплый 2700 К	960 лм/м	102 лм/Вт	>85	IP20	5 мм	5 м
018100	WARM Теплый 2400 К	940 лм/м	100 лм/Вт	>85	IP20	5 мм	5 м
015660	BLUE Синий 470 nm	180 лм/м	21 лм/Вт		IP20	5 мм	5 м
015660	BLUE Синий 470 nm	110 лм/м	13 лм/Вт		IP20	5 мм	5 м
015663	GREEN Зеленый 525 nm	700 лм/м	83 лм/Вт		IP20	5 мм	5 м
015662	YELLOW Желтый 590 nm	70 лм/м	8 лм/Вт		IP20	5 мм	5 м
015657	RED Красный 625 nm	210 лм/м	25 лм/Вт		IP20	5 мм	5 м



СВЕТОДИОДНАЯ ЛЕНТА

RT/RTW-A120-5mm 24V 9.6 W/m



9.6 Вт/м



24 В



IP20



CRI>85

ОБЯЗАТЕЛЬНЫЕ ТРЕБОВАНИЯ ПО ЭКСПЛУАТАЦИИ



Ознакомьтесь с инструкцией



Отключите питание



Обезжирьте поверхность профиля



Снимите защитную пленку с ленты



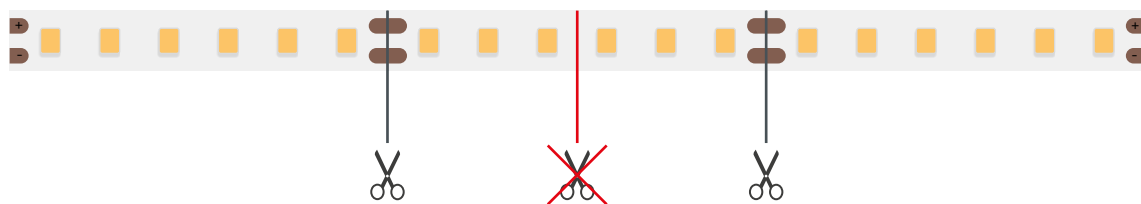
Не давите на светодиоды



Рекомендуется пайка для надежности соединения



Допустимые направления и минимальный радиус изгиба ленты



ВНИМАНИЕ! Резка ленты допускается только в обозначенных местах



Не сгибать под острыми углами



Не скручивать



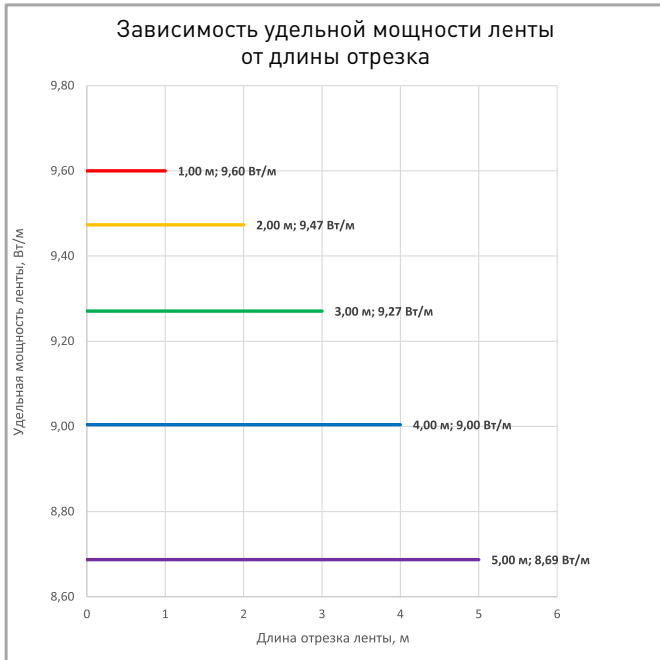
Не растягивать



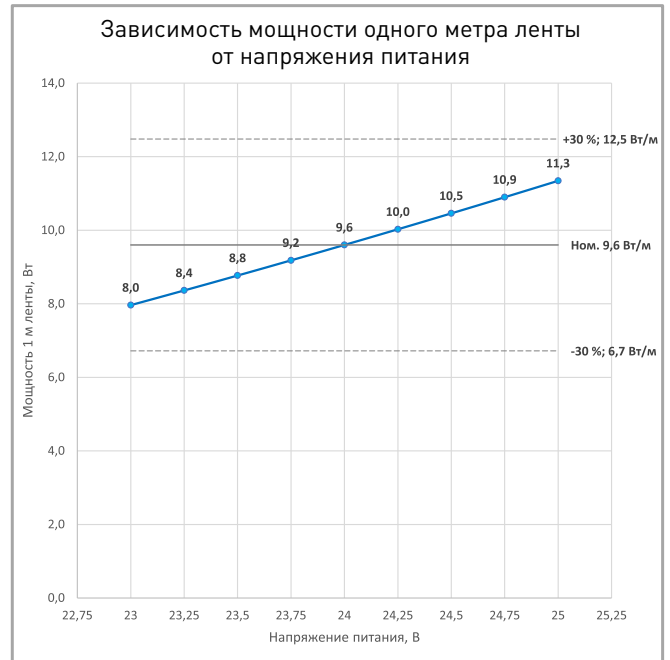
Не сгибать



ПОТРЕБЛЯЕМАЯ МОЩНОСТЬ



Удельная мощность ленты снижается при увеличении длины подключаемого отрезка из-за падения напряжения по длине ленты.



Указаны предельные границы допустимого отклонения напряжения питания ленты.

ВЫБОР ТРЕБУЕМОГО СЕЧЕНИЯ КАБЕЛЯ С МЕДНЫМИ ЖИЛАМИ ДЛЯ СВЕТОДИОДНОЙ ЛЕНТЫ

Длина ленты	Мощн. ленты*	Максимальная длина питающего кабеля с сечением жил**						Подключение лент, использованное при расчете	
		2x0.5мм ²	2x0.75мм ²	2x1.5мм ²	2x2.5мм ²	2x4мм ²	2x6мм ²		2x10мм ²
1 м	9 Вт	17 м	26 м	51 м	85 м	136 м	204 м	340 м	1 x 1 м
2 м	18 Вт	9 м	13 м	26 м	43 м	69 м	103 м	172 м	1 x 2 м
5 м	41 Вт	4 м	6 м	11 м	19 м	30 м	45 м	75 м	1 x 5 м
10 м	82 Вт	2 м	3 м	6 м	9 м	15 м	23 м	38 м	2 x 5 м
20 м	164 Вт	-	1 м	3 м	5 м	8 м	11 м	19 м	4 x 5 м
50 м	409 Вт	-	-	-	2 м	3 м	5 м	8 м	10 x 5 м

* Мощность рассчитана с учетом потерь на кабеле.

** Выбирайте наибольшее сечение кабеля в соответствии с таблицей. Сравните допустимый ток выбранного кабеля и максимальный выходной ток источника питания. Если ток источника питания выше, чем допустимый ток кабеля, требуется обязательная установка предохранителя на входе кабеля во избежание возгорания при возможном коротком замыкании.



ВЫХОДНАЯ МОЩНОСТЬ ИСТОЧНИКА НАПРЯЖЕНИЯ ДЛЯ ЛЕНТЫ

Для 5 м светодиодной ленты RT/RTW-A120-5mm 24V 9.6 W/m выходная мощность источника напряжения должна быть:

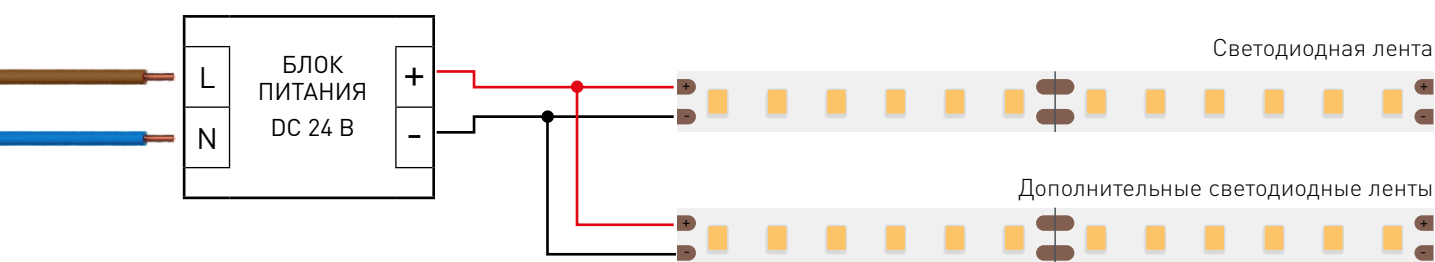
от 60 до 96 Вт

24 В

ПОДКЛЮЧЕНИЕ СВЕТОДИОДНОЙ ЛЕНТЫ



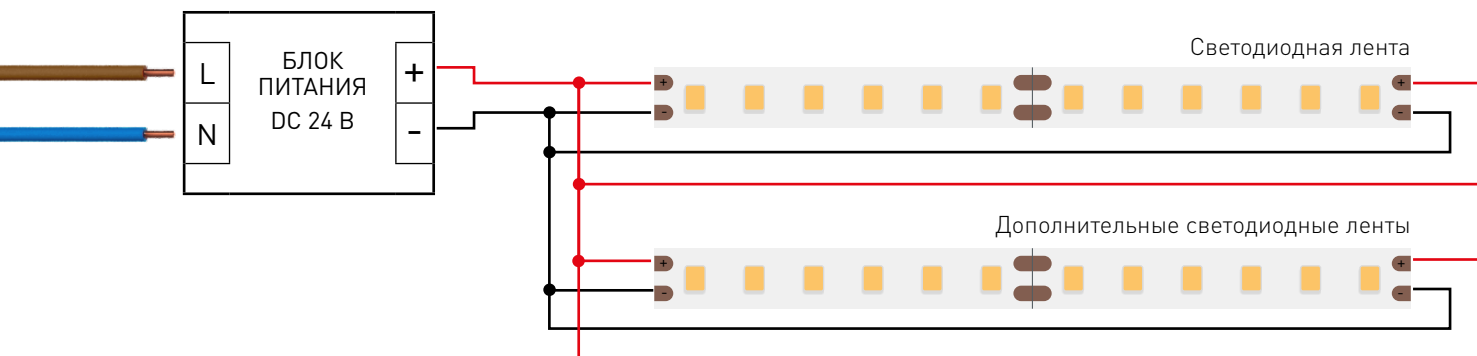
Схема 1: подключение нескольких светодиодных лент с одной стороны



Максимальная длина подключения с одной стороны 5 м

Схема 2: подключение нескольких светодиодных лент с двух сторон

РЕКОМЕНДУЕМОЕ ПОДКЛЮЧЕНИЕ ДЛЯ ОБЕСПЕЧЕНИЯ РАВНОМЕРНОГО СВЕЧЕНИЯ ЛЕНТЫ ПО ВСЕЙ ДЛИНЕ



Максимальная длина подключения с двух сторон 5 м



СВЕТОДИОДНАЯ ЛЕНТА

RT/RTW-A120-5mm 24V 9.6 W/m



9.6 Вт/м



24 В



IP20

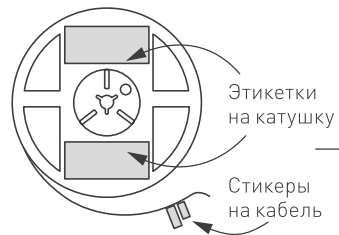


CRI>85

УПАКОВКА



Лента 5 м



Этикетки на катушку

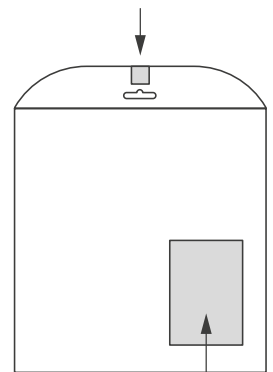
Стикеры на кабель



Инструкция А5

Пакет

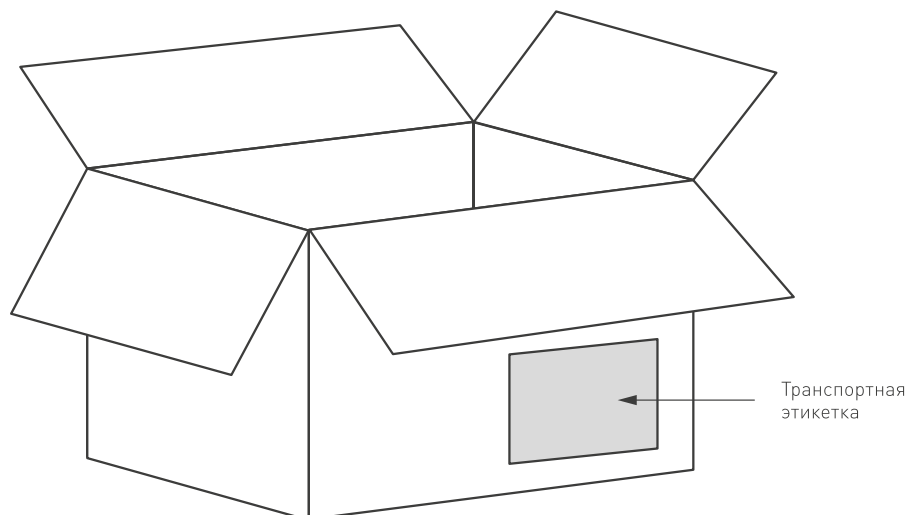
Стикер



Этикетка на пакет

Транспортный короб 410×410×260 мм

60 шт. пакетов внутри



Транспортная этикетка

Пакет (ПОЛИЭТИЛЕН)		5 м
Вес упаковки		124 гр
Вес транспортной коробки		24.7 кг