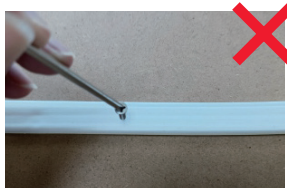
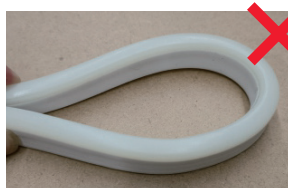


ПРИМЕРЫ НЕПРАВИЛЬНОЙ УСТАНОВКИ «НЕОНА»



Нельзя использовать острые протыкающие предметы для крепления ленты



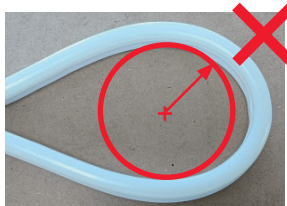
Нельзя перегибать и изламывать ленту при монтаже



Нельзя использовать подвязки и ленточные хомуты для крепления ленты



Нельзя перекручивать ленту



Радиус изгиба должен быть больше R_{min}



Нельзя использовать ленту в закрытых пространствах без доступа воздуха

Приложение к паспорту

ИНСТРУКЦИЯ ПО УСТАНОВКЕ

Версия: 03-2025



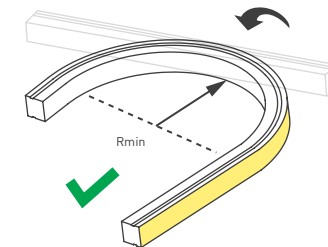
ГЕРМЕТИЧНАЯ ЛЕНТА WAVE-TOP-PU-A144-10x10mm

1. ОБЯЗАТЕЛЬНЫЕ ТРЕБОВАНИЯ И РЕКОМЕНДАЦИИ

- ВНИМАНИЕ!**
Монтаж «гибкого неона» должен выполняться только квалифицированным специалистом. Перед монтажом или проведением любых работ с «гибким неоном» отключите электропитание. Не включайте питание до завершения установки. Монтаж должен выполняться при температуре воздуха выше 0°C . При монтаже строго соблюдайте приведенные ниже требования и рекомендации.



МИНИМАЛЬНЫЙ РАДИУС ИЗГИБА



- ВНИМАНИЕ!**
Не допускается изгиб под прямым углом, так как это не соответствует минимально допустимому радиусу изгиба! Минимальный радиус изгиба указан в инструкции по эксплуатации.

- ВНИМАНИЕ!**
«Гибкий неон» должен транспортироваться и переноситься в смотанном виде. Не разматывайте «гибкий неон» до его фиксации, чтобы не подвергать излишним механическим нагрузкам. Разматывание производится на ровной поверхности, непосредственно перед фиксацией на место установки. Не допускайте трения о землю или другие поверхности. Не включайте «гибкий неон» в катушке на время более 1 минуты. Это приведет к перегреву «гибкого неона», изменению его параметров и преждевременному отказу.

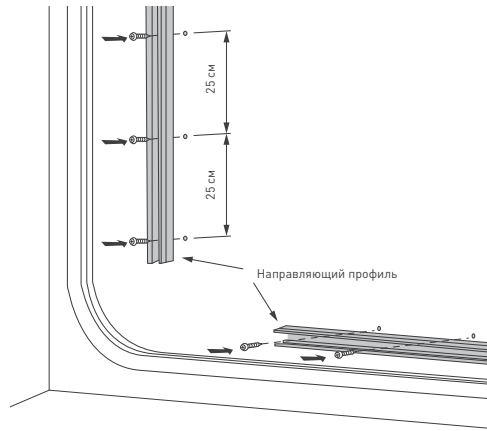


Инструкция предназначена для артикулов: 052637, 052632, 052625, 052614, 052596. Артикулы указаны на момент разработки. Список действующих артикулов см. на сайте arlight.ru. Дополнение к артикулу в скобках, например (1), (2), (B), означает наличие модификаций товара. Модификации отличаются незначительными улучшениями, не влияющими на основные свойства, параметры и внешний вид товара. Допускается прямая замена модификаций на основной артикул или наоборот без каких-либо условий. Данный материал принадлежит ООО «АРЛАЙТ РУС».

2. СПОСОБЫ КРЕПЛЕНИЯ «ГИБКОГО НЕОНА»

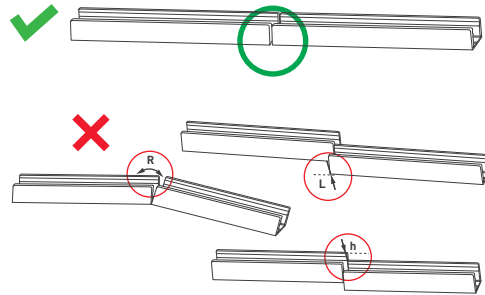
2.1. ПРЯМОЛИНЕЙНАЯ УСТАНОВКА

Рекомендуемое расстояние между винтами — 25 см.

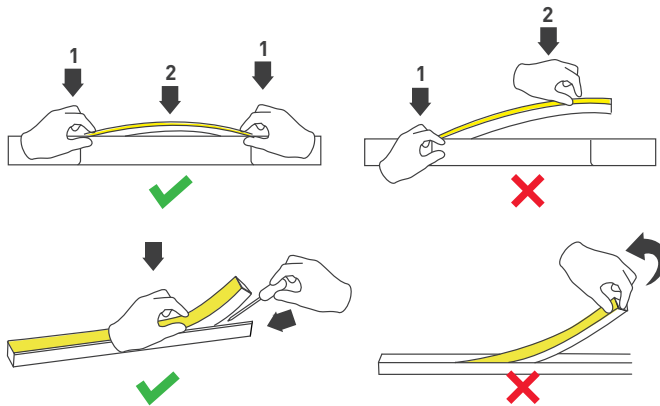


РЕКОМЕНДАЦИИ ПО УСТАНОВКЕ ЛЕНТЫ В ПРОФИЛЬ

Устанавливайте отрезки профиля без перекосов (рекомендуется оставлять зазоры, чтобы учесть изменения длины профиля при изменении температуры).



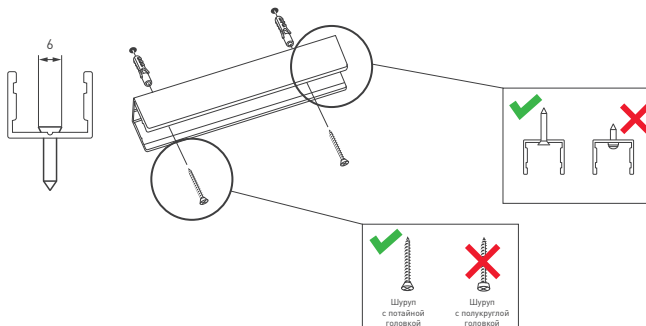
УСТАНОВКА ЛЕНТЫ В ПРОФИЛЬ



Устанавливайте ленту в профиль одновременно с обеих сторон, от краев к центру.

Для демонтажа ленты используйте инструмент (отвертку с плоским лезвием).

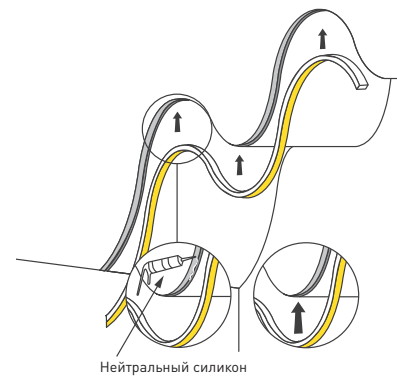
РЕКОМЕНДАЦИИ ПО ВЫБОРУ КРЕПЕЖА



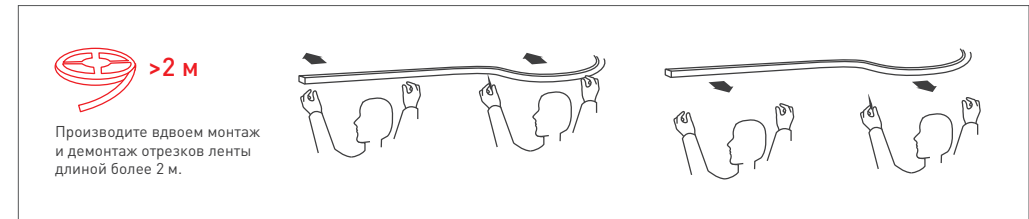
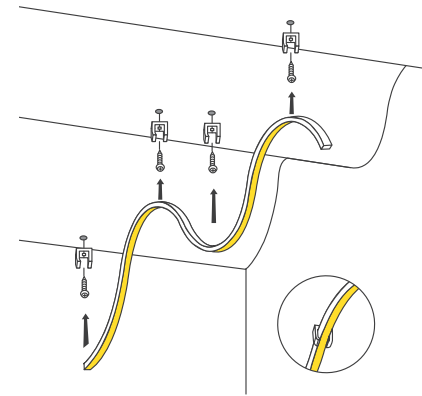
Выбирайте крепеж согласно рекомендациям. Диаметр крепежного отверстия — 3.5 мм. Максимальный диаметр головки шурупа — 6 мм. Используйте шурупы с потайной головкой.

2.2. КРИВОЛИНЕЙНАЯ УСТАНОВКА

КРИВОЛИНЕЙНАЯ УСТАНОВКА В ПАЗ



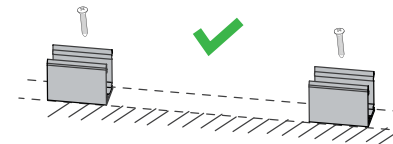
КРИВОЛИНЕЙНАЯ УСТАНОВКА НА СКОБЫ



> 2 м

Производите вдвоем монтаж и демонтаж отрезков ленты длиной более 2 м.

РЕКОМЕНДАЦИИ ПО УСТАНОВКЕ ЛЕНТЫ В ДЕРЖАТЕЛИ



Устанавливайте крепежные держатели без смещения, на 1 м ленты «неон» используйте не менее 3 держателей.

⚠ ДЛЯ БЕЗОПАСНОГО ИСПОЛЬЗОВАНИЯ «ГИБКОГО НЕОНА» ВЫПОЛНЯЙТЕ СЛЕДУЮЩИЕ ТРЕБОВАНИЯ:

- Если «гибкий неон» загрязнен или подвергался воздействию влаги, то монтаж и эксплуатацию можно осуществлять только после очистки и проверки состояния «гибкого неона» по всей длине.
- Для подключения применяйте только специально разработанные кабели питания с коннекторами марки Arlight. Соблюдайте полярность подключения.
- Используйте только комплектующие, идущие в комплекте с «гибким неоном», или совместимые аксессуары, описанные в инструкции.
- Для герметизации используйте только нейтральный герметик для ПВХ-материалов.
- Перед включением убедитесь, что все соединения герметичны и электрически изолированы.
- Во избежание утечки тока или короткого замыкания не допускайте загрязнения поверхности и мест соединения и подключения.
- Убедитесь, что «гибкий неон» устанавливается на жесткой и неподвижной поверхности.
- Не накрывайте «гибкий неон», не используйте в закрытых пространствах, не располагайте отрезки «неона» вплотную друг к другу, обеспечьте свободную циркуляцию воздуха.
- Не подвешивайте и не закрепляйте что-либо на «неоне», например вывески.